

365 TERRACE

～風を楽しむ贅沢～

四季の風がやわらかに舞い降りる、
365日天気左右されぬテラス。
家族や友人との楽しい時間、
自分自身の時間を自由な空間が生む。
パークサイドのロケーションが癒しの
時を刻む独創の一邸、公開スタート!!

Design

日常から逸脱する空間へ。
屋外の心地よさを堪能し、
家族だけの癒しがある邸。

JR京都線
「JR総持寺」駅
徒歩19分・自転車7分
土地約**35**坪

掲載の写真は現地コンセプトハウス（一部CG加工）

事前予約制

予約はこちらから▶▶▶



現地コンセプトハウス案内会開催

平日もご覧いただけますのでお気軽にお問い合わせください。※水曜日定休（祝日は営業）

詳しくは
HPで!



FREE DIAL 0120-20-1118

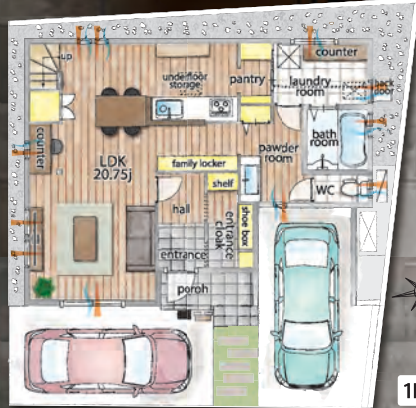
株式会社富士住研

茨木市西太田一戸建てプロジェクト 稀代な暮らしが日常になるお家。

心地よい光と風を招く365テラスは、ホームパーティ・お子様の遊び場など、その時々によって多彩な仕様に対応できる半屋外空間が豊かな暮らしを演出します。

365Terrace

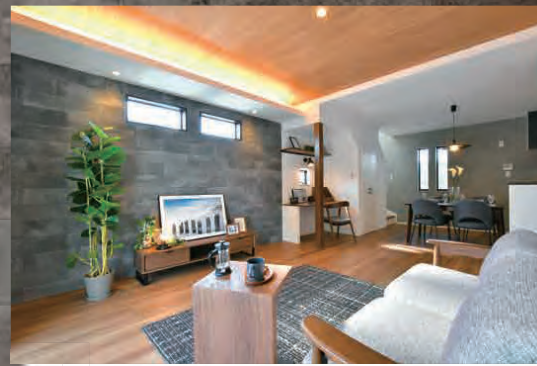
現地コンセプトハウス(一部CG加工)



1F

2F

■敷地面積/116.42㎡ ■延床面積/108.13㎡
建坪面積には、カーポート・365テラス・床下収納は含まれておりません。



予告広告 販売を開始するまで、契約または予約のお申し込みはできません。予めご了承ください。

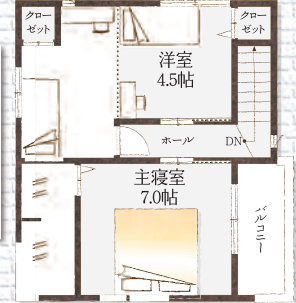
茨木市水尾一戸建てプロジェクト

暮らしに便利な都市型
3階建て始動!!

あったらいなが揃うお家

■敷地面積/53.55㎡ ■延床面積/93.86㎡ ※建坪面積には、カーポート・バルコニーは含まれておりません。

スタディスペース



床を1段上げたスタディスペース。家しながらでも目線が合いやすく、家族デスクとして多彩に使える空間です。

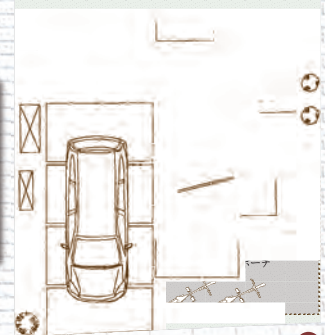


玄関クローク



雨具やコートはもちろん、アウトドア用品や季節ごとの荷物など、必要な時に出し入れしやすい土間のクロークです。

屋根付きポーチ



ビルトインを活かした屋根付きポーチ。雨の日でも濡れずに自転車乗り降りできて玄関までスムーズな動線です。

詳しくは左記コンセプトハウス案内会
会場にてご案内いたします。

【物件概要】●名称/茨木市水尾一戸建てプロジェクト●所在地/大阪府茨木市水尾3丁目16-28付近●交通/阪急京都本線「茨木市」駅より徒歩18分・大阪メトロ「南茨木」駅より徒歩20分●用途地域/第1種中高層住居地域●建ぺい率/60%●容積率/200%●その他/耐震/耐火/防火●土地面積/53.55㎡●延床面積/93.86㎡●前面道路/約6.0m●約7.6m●幅員/11.0m●価格/未定●完成時期/約11月●取得形態/売主
【設備概要】●電気/関西電力(オール電化)●水道/茨木市管●下水道/公共下水道

株式会社 富士住研
〒571-0063 大阪府門真市幣町寺町27-19
TEL.072-888-0251

ゼロエネルギーハウス 育みデザイン×ZEH住宅

エネルギーの収支がゼロになる、これからの住まいのカたち。



ZEH(ゼッチ)とは「ネットゼロエネルギー・ハウス」とは「外皮の断熱性能等を大幅に向上させるとともに、高効率な設備システムの導入により、室内環境の質を維持しつつ大幅な省エネルギーを実現した上で、再生可能エネルギーを導入することにより、年間の一次エネルギー消費量の収支がゼロとすることを目標とした住宅」です。

「暮らしで使うエネルギー」を「減らす」と「創る」で「0」

使う: 一次エネルギー消費 (高断熱、高性能機材など)
減らす: 高断熱、高性能機材など
創る: 創エネルギー (太陽光発電)

1年間の消費エネルギー = 0

断熱等性能等級5
&
一次エネルギー消費量等級6 取得

「子どもエコすまいる支援事業」対象住宅

子育て世帯または若年夫婦世帯が高い省エネ性能(ZEH水準)を有する住宅を新築する場合、一戸あたり100万円が補助されます。

子育て世帯…申請時点において、2004年4月2日以後に出生した子を有する世帯
若年夫婦世帯…申請時点において夫婦がそれぞれ1982年4月2日以後に生まれた世帯
※本政策の予算上限に達した時点で終了となります。
※本政策を受けるための条件は他にもございます。詳しくは弊社へお問い合わせください。国土交通省のホームページをご確認ください。

カーナビを
ご利用の場合は 茨木市西太田町3-14 (西太田東児童遊園前)

現地よりJR京都線
「JR総持寺」駅へ徒歩19分
「大塚」駅へ15分
「京都」駅へ21分

※記載の地図は略地図につき、省略されている建物・道路等がございます。詳しくは弊社へお問い合わせください。
※所用時間は、徒歩は1分80m、自転車は1分250mにて換算し、分未満は切り上げています。



掲載の空間写真は現地コンセプトハウスおよび当社施工例(一部CG加工)です。

○広告有効期限/令和5年8月末日

【物件概要】●名称/茨木市西太田一戸建てプロジェクト●所在地/大阪府茨木市西太田町3-14●交通/JR京都線「JR総持寺」駅より徒歩19分●用途地域/第1種住居地域●建ぺい率/60%●容積率/200%●その他/耐震/耐火/防火●建築確認番号/築開住R0429第03982号●構造/木造2階建て●延床面積/116.42㎡●建物面積/108.13㎡●道路幅員/約9.1m●約4.8m●総戸数/1戸●価格/5,450万円●完成時期/契約後1ヶ月●取引形態/売主
【設備概要】●電気/関西電力(オール電化)●水道/茨木市管●下水道/公共下水道

事業主 [売主]
宅建業免許/大阪府知事(12)第20682号 建設業許可/大阪府知事(第28)第50764号
西日本住宅産業信用保証株式会社 加盟店 (公社)全日本不動産協会 会員
(公社)不動産保証協会 会員 (公社)近畿地区不動産公正取引協議会 加盟