

MODEL HOUSE

Open!

門真大橋町

75 FAMILY TOWN



一歩先の暮らしへ。
 家族それぞれに違う
 ライフスタイルに合わせて
 様々なアイデアで、お家づくりを
 一緒に考えて、あなただけの
 住まいをカタチにします。

私らしく
 イキイキと
 暮らす。



MotherField
Kadomaashicho

マザーフィールド
門真大橋町
HPはコチラから!

事前予約制

来場予約は
こちらから!



ご来場が重ならないように
調整させていただきます。

モデルハウス 3/5・6・12・13
 見学会開催 SAT SUN SAT SUN

平日もご覧いただけますのでお気軽にお問い合わせください。※水曜日定休(祝日は営業) ※掲載の写真は、image photoおよび現地モデルハウス(一部CG加工)です。



www.e-ie.co.jp

育みデザイン 検索

FREE DIAL 0120-20-1118

株式会社 富士住研

暮らし方で選ぶ2つのモデルハウス

01 『お家時間をもっと楽しめる』お家

お家で過ごす時間が増えた今、暮らし方が変わり家づくりも変化し、家族で過ごす時間を大切にしながら、気分によって空間を自分らしく使える新スタイルが誕生しました。グレーと黒をベースに木目がアクセントのスタイリッシュモダンなお家。



ステップダウンリビング

DKより一段下がったリビングは、開放感たっぷり。寝ころんで雑誌を読んだり、段差を使ってタブレット学習をしたり。決まった使い方はなく、思い思いにその時の気分であつらげる、新しいかたちのリビングです。

グランピングテラス

食事やティータイムなど、自宅にしながらアウトドア気分が楽しめるグランピングテラス。リモートワークの疲れを癒すくつろぎの空間としても使えます。



ワークスペース

カウンターと棚を備えた個室のようなワークスペースはリモートワークに最適。壁のマグネットボードには、メモなども貼っておけます。



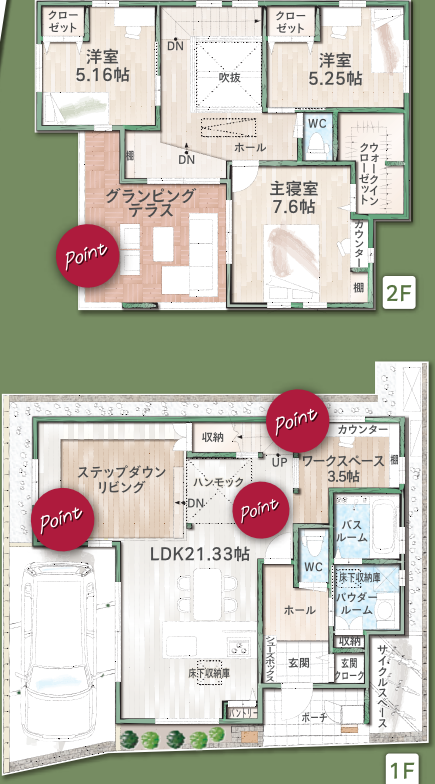
ハンモック

吹き抜けからの日差しが心地いいハンモック。ゆれながら、テレビを見たり、読書したり。いつもとは違うくつろぎの空間。



Work & Relax

MODEL HOUSE 01



敷地面積 / 100.05㎡ ■ 延建面積 / 105.16㎡
※延建面積には、ガレージ・グランピングテラス・サイクルスペース・天井収納庫は含まれておりません。

02 『あつたらしいながさろう』お家

日々生活する中でこんなあつたらしいのにと感じる事、ないですか？ そんな想いを解消するアイデアがいっぱい詰まった、シンプルナチュラルテイストの雰囲気心地よいカワイイお家。

コンビエンスクローク

外出用のアウターやベビーカーなどを、まとめて置いておける玄関奥のコンビエンスクローク。床は土間になっているので掃除がしやすくGOOD!



ファミリークローク

ランドリースペースの近くにある広々としたファミリークローク。家族の衣類を全てこの場所に集約できます。各部屋に持って行って収納しなくて良いので楽ちんです!

エントランスホール

リビングに向かう入り口と、コンビエンスクロークからキッチンへ向かう2つの入り口があり、お客様やお友達はそのまリビングへ。お買いものした食材ストックやおパントリーへすぐ収納が便利。



ファミリーカウンター

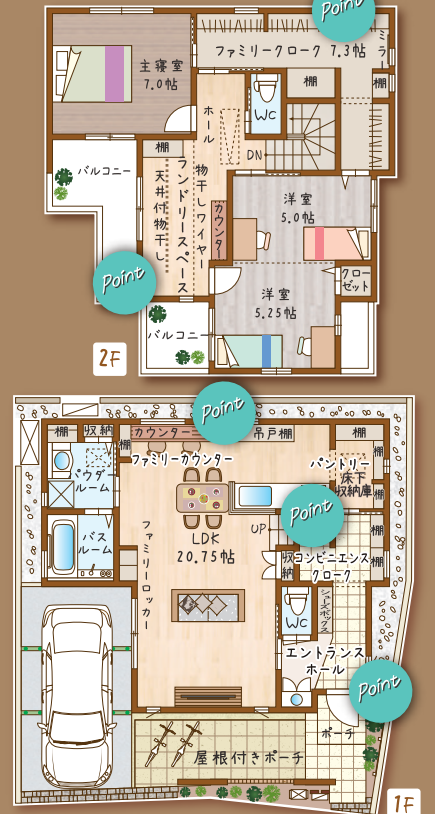
お料理の合間や家事の休憩にキッチン横でPCをしたり家計簿をついたり活用できます。お子様の勉強を見守るのにも。



ランドリースペース

2階バルコニー前にはランドリースペースを設置。物干しがついているので洗濯物を干して、カウンターで畳んだりアイロンをかけるという作業がこの場所で完結。ファミリークロークが近いので収納もラク。

MODEL HOUSE 02



敷地面積 / 100.54㎡ ■ 延建面積 / 109.14㎡
※延建面積には、ガレージ・バルコニー・天井収納庫は含まれておりません。

現地より京阪本線

「大和田」駅へ 徒歩 11分	「古川橋」駅へ 徒歩 12分
「京橋」駅へ 徒歩 13分	「大阪」駅へ 徒歩 26分
「京橋」駅へ 徒歩 11分	「大阪」駅へ 徒歩 24分

※京橋駅へは守口市駅で準急に乗り換え
※京橋駅へは守口市駅で準急に乗り換え

「ご来場予約」で
ご来場の方に
プレゼント

キレイキレイセット

★アンケートにお答えいただいたお客様にもれなくお届けします。
★1組(1家族)様1品限りとさせていただきます。

カーナビをご利用の場合は
門真市大橋町1-6付近
と、ご入力いただくと便利です。

この電柱看板を目印にお越しください。

現地拡大案内図

※記載の地図は略地図につき、省略されている建物・道路等がございます。予めご了承ください。

好評分譲中
新築一戸建
育みデザイン

次世代の
富士住研
0120-20-1118

※住宅性能
保証制度
対応

【物件概要】●名称/マザーフィールド門真大橋町<建築条件付宅地分譲>●所在地/大阪府門真市大橋町682番5他●交通/京阪本線「大和田」駅より徒歩11分、「古川橋」駅より徒歩12分●地目/宅地●用途地域/第1種住居地域●建ぺい率/60%・70%●容積率/188%・200%●開発許可番号/門真市(建築指導)指令第139号●その他法令/準防火地域・特定都市河川浸水被害対策法●宅地面積/89.36㎡~100.56㎡●前面道路/4.7m・11.5m●総区画数/15区画●今回報売区画/5区画●価格/1,960万円~2,199万円●取引形態/売主

【設備概要】●電気/関西電力(オール電化)●水道/門真市営●下水道/公共下水道

※建築条件付宅地分譲について/この土地は、土地売買契約後2ヶ月以内に当社と建築請負契約をむすんでいただくことを停止条件として販売いたします。この期間内に建築請負契約が成立しない場合は、売買契約はなかったことになり申し込み金その他お預かりした金員は、全額無条件にて返還します。

事業主(売主) 株式会社富士住研

TEL.072-885-0251